

# 45 rue de Lourmel – 75015 PARIS

## Surface

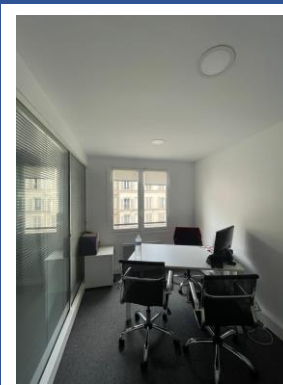
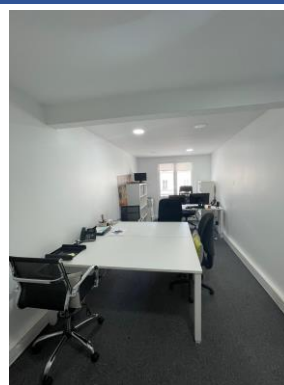
### Bureaux : 128 m<sup>2</sup> environ

- 2<sup>ème</sup> étage avec ascenseur
- 7 bureaux récemment rénovés
- 2 accès indépendants
- Double exposition
- Fibre optique



## Conditions financières

- Loyer/mois/HT/HC : **4 214,00 €**
- Provisions charges/mois/HT : **150,00 €**
- Impôt foncier à la charge du Preneur
- Taxe bureau à la charge du Preneur



## Conditions générales

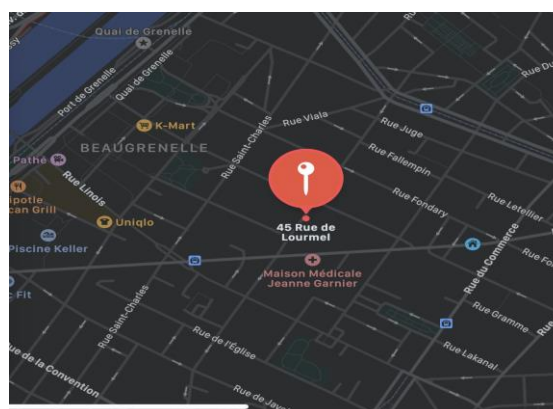
- Bail : 3/6/9 ans
- Régime fiscal : TVA 20,00%
- Paiement : par trimestre d'avance
- Dépôt de garantie : 3 mois HT/HC
- Indexation : indice ILAT



45 rue de Lourmel 75015 PARIS  
2ème étage

## Desserte et Situation

- Métro ligne 6 : Duplex
- Métro ligne 10 : Emile Zola
- Bus 42 : arrêt Théâtre



AEIG - 20/22 rue Louis Armand 75015 PARIS - Tél. : +33 (0)1 44 25 26 50 – [www.aeig.fr](http://www.aeig.fr)

[info@aeig.fr](mailto:info@aeig.fr)